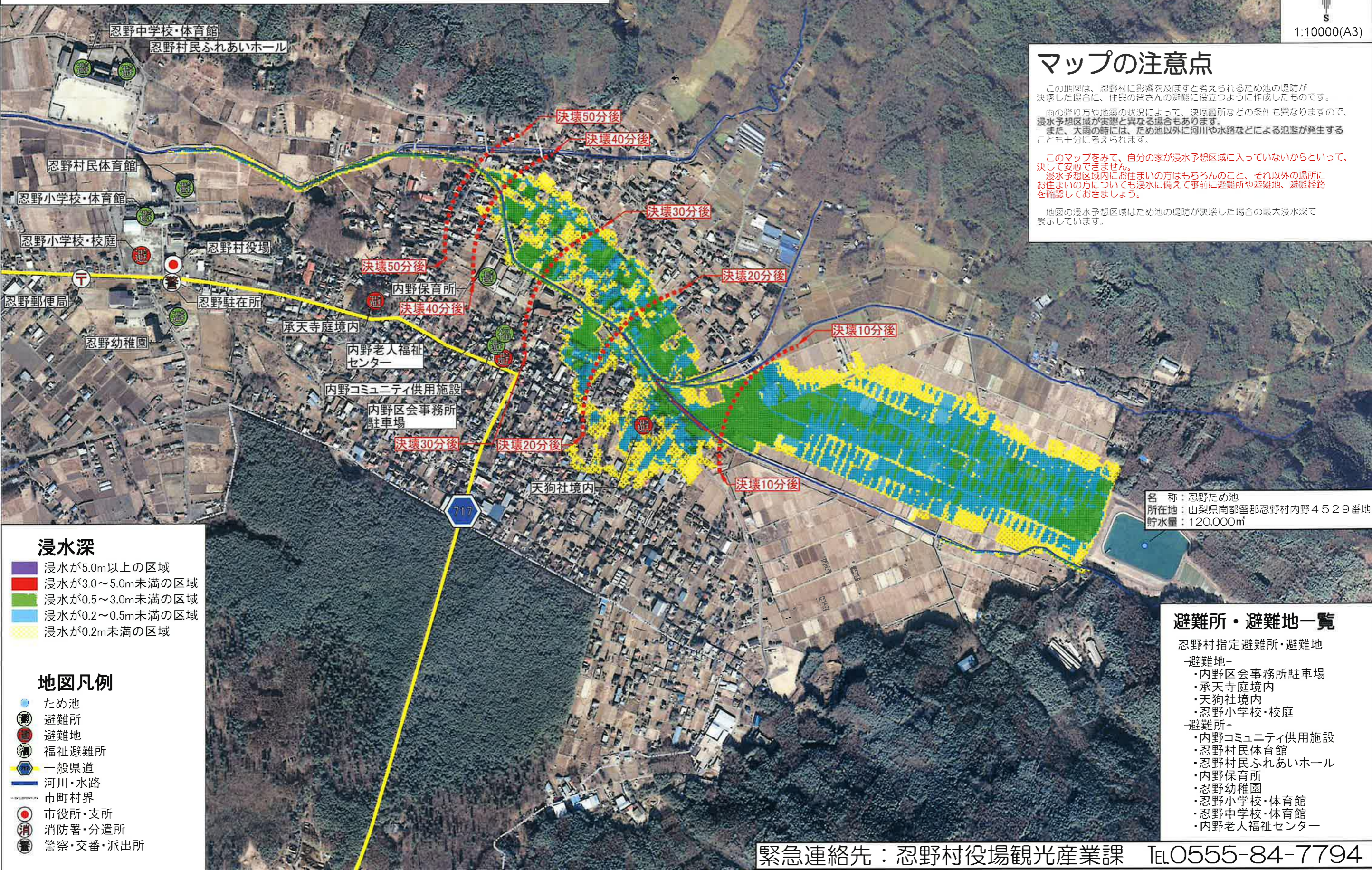
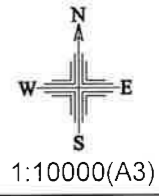


忍野村：忍野ため池ハザードマップ



マップの注意点

この地図は、忍野村に影響を及ぼすと考えられるため池の堤防が決壊した場合に、住民の皆さんの避難に役立つように作成したものです。

雨の降り方や地盤の状況によって、決壊箇所などの条件も異なりますので、浸水予想区域が実際と異なる場合があります。

また、大雨の時には、ため池以外に河川や水路などによる氾濫が発生することも十分に考えられます。

このマップをみて、自分の家が浸水予想区域に入っていないからといって、決して安心できません。

浸水予想区域内にお住まいの方はもちろんのこと、それ以外の場所にお住まいの方についても浸水に備えて事前に避難所や避難地、避難経路を確認しておきましょう。

地図の浸水予想区域はため池の堤防が決壊した場合の最大浸水深で表示しています。

名称：忍野ため池
 所在地：山梨県南都留郡忍野村内野4529番地
 貯水量：120,000m³

- ### 浸水深
- 浸水が5.0m以上の区域
 - 浸水が3.0～5.0m未満の区域
 - 浸水が0.5～3.0m未満の区域
 - 浸水が0.2～0.5m未満の区域
 - 浸水が0.2m未満の区域

- ### 地図凡例
- ため池
 - 避難所
 - 避難地
 - 福祉避難所
 - 一般県道
 - 河川・水路
 - 市町村界
 - 市役所・支所
 - 消防署・分遣所
 - 警察・交番・派出所

- ### 避難所・避難地一覧
- 忍野村指定避難所・避難地
- 避難地-
 - ・内野区会事務所駐車場
 - ・承天寺庭境内
 - ・天狗社境内
 - ・忍野小学校・校庭
 - 避難所-
 - ・内野コミュニティ供用施設
 - ・忍野村民体育館
 - ・忍野村民ふれあいホール
 - ・内野保育所
 - ・忍野幼稚園
 - ・忍野小学校・体育館
 - ・忍野中学校・体育館
 - ・内野老人福祉センター

緊急連絡先：忍野村役場観光産業課 TEL0555-84-7794

